

Casos de Dengue. Provincia de Santa Fe. Año 2019.

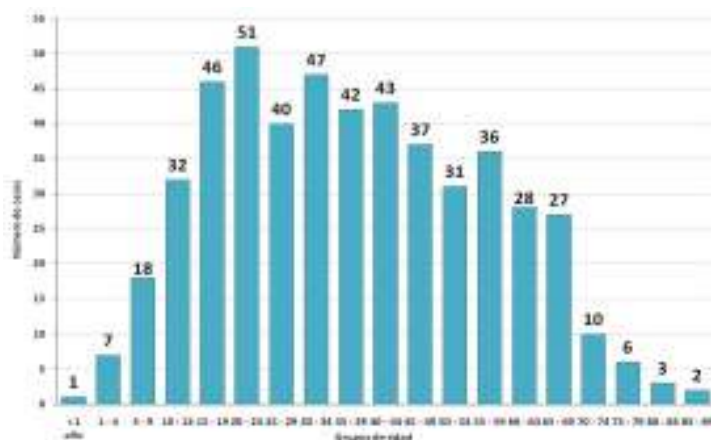
Porcentaje y número de casos notificados de Dengue según clasificación. Provincia de Santa Fe. Año 2019. N= 1596.



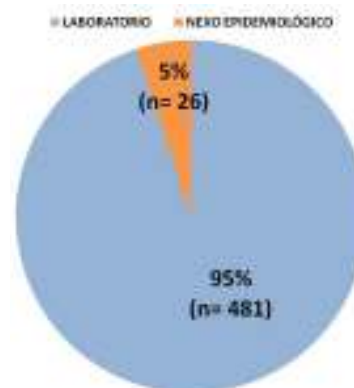
Porcentaje y número de casos confirmados de Dengue según sexo. Provincia de Santa Fe. Año 2019. N= 507.



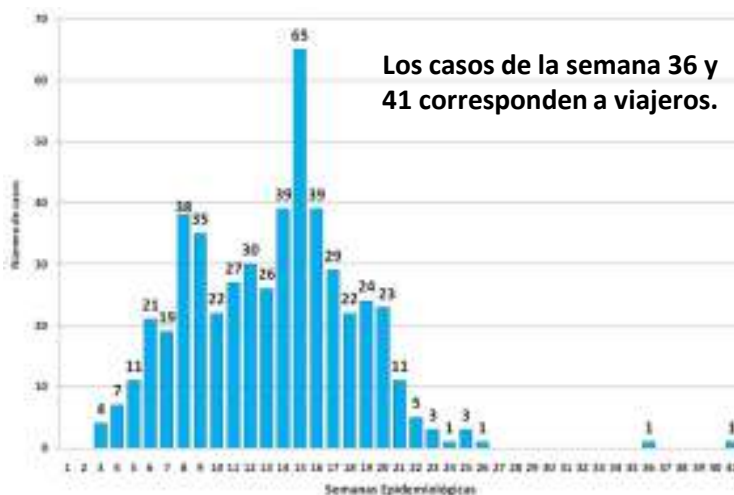
Número de casos confirmados de Dengue según grupos de edad. Provincia de Santa Fe. Año 2019. N= 507.



Número de casos confirmados de Dengue según criterio de confirmación. Provincia de Santa Fe. Año 2019. N=507.



Número de casos confirmados de Dengue según semanas epidemiológicas. Provincia de Santa Fe. Año 2019. N= 507.



De los 481 casos confirmados por laboratorio los serotipos fueron:

- DEN 1: 74 casos (15,4%).
- DEN 2: 3 casos (0,6%).
- DEN 4: 1 caso (0,2%).
- Sin serotipo: 403 casos (83,8%).

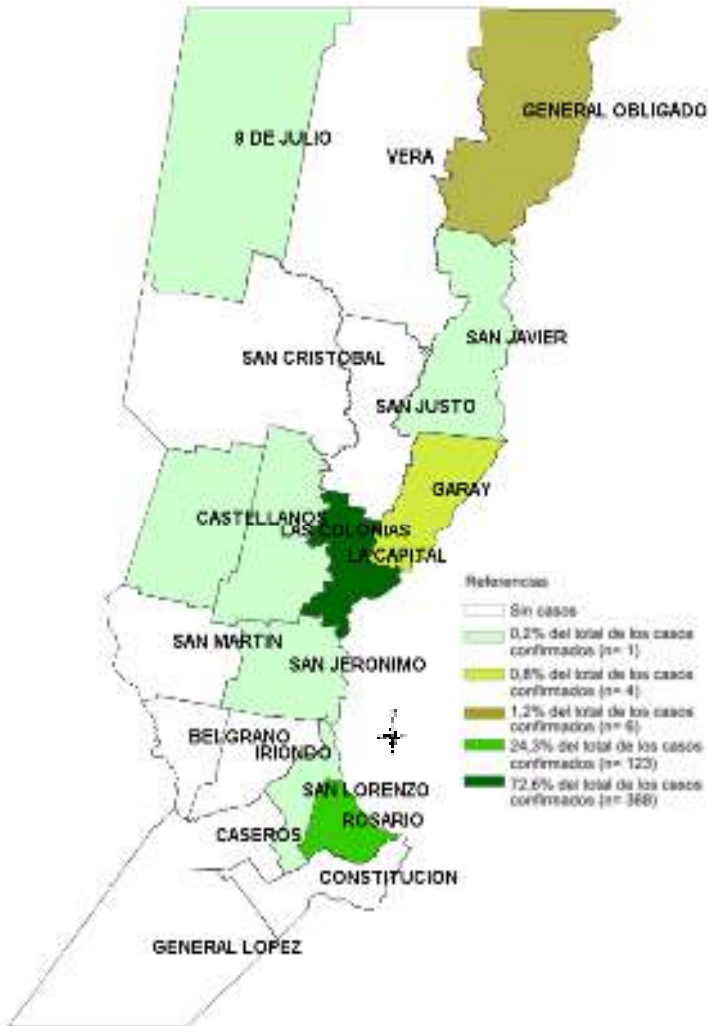
Los casos con serotipo DEN 2 manifestaron antecedente de viaje (2 casos a México y 1 caso Brasil).

El caso con serotipo DEN 4 manifestó antecedente de viaje a Sudeste Asiático.

Nota: Casos notificados al Sistema Integrado de Información Sanitaria desde la semana epidemiológica 1 (30/12/2018) hasta la semana 43 (26/10/2019).
Fuente: Elaboración propia a partir de los casos notificados al Sistema de Vigilancia en Salud – Provincia de Santa Fe – Año 2019.
DIRECCIÓN PROVINCIAL DE PROMOCIÓN Y PREVENCIÓN DE LA SALUD – PROGRAMA PROVINCIAL DE EPIDEMIOLOGÍA
Bv. Galvez Nº 1563 – 3000 Santa Fe Te/Fax: 0342-4573714/15 – 4573758 - 4574804

Casos de Dengue. Provincia de Santa Fe. Año 2019.

Número y porcentaje de casos confirmados de Dengue según residencia habitual. Provincia de Santa Fe. Año 2019. N= 507.

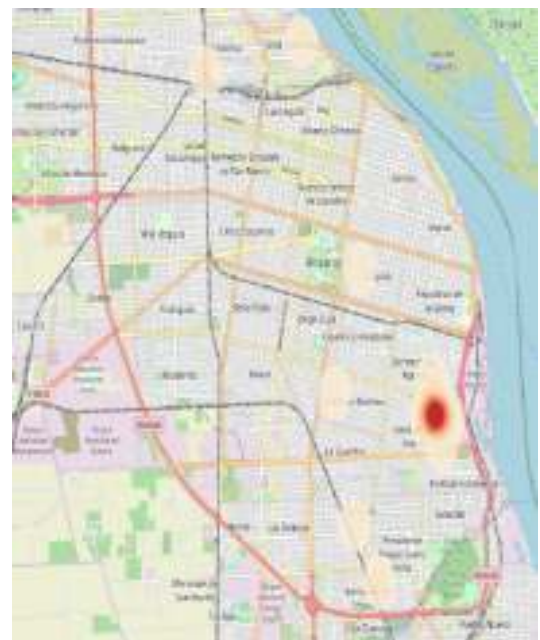


**Del departamento la Capital el 95% (351 casos) declararon localidad de residencia habitual Santa Fe.
Del departamento Rosario el 93% (115 casos) declararon localidad de residencia habitual Rosario.**

Distribución espacial de los casos confirmados de Dengue según concentración de casos. Ciudad de Santa Fe. Año 2019. N= 351.



Distribución espacial de los casos confirmados de Dengue según concentración de casos. Ciudad de Rosario. Año 2019. N= 115.



Nota: Casos notificados al Sistema Integrado de Información Sanitaria desde la semana epidemiológica 1 (30/12/2018) hasta la semana 43 (26/10/2019).

Fuente: Elaboración propia a partir de los casos notificados al Sistema de Vigilancia en Salud – Provincia de Santa Fe – Año 2019.

DIRECCIÓN PROVINCIAL DE PROMOCIÓN Y PREVENCIÓN DE LA SALUD – PROGRAMA PROVINCIAL DE EPIDEMIOLOGÍA

Bv. Galvez Nº 1563 – 3000 Santa Fe Te/Fax: 0342-4573714 /15 – 4573758 - 4574804